

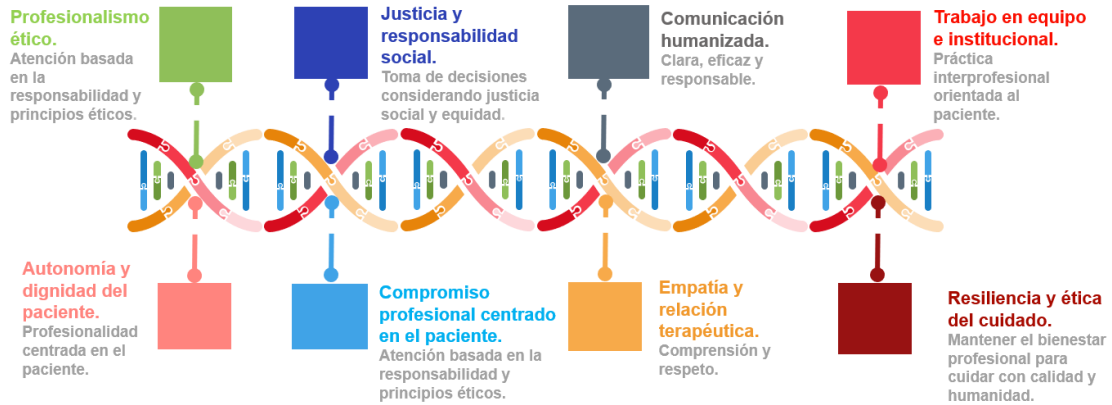
ANEXO 1. Detalle del recorrido formativo por cursos

Itinerario longitudinal en ética, empatía y humanización de la asistencia sanitaria

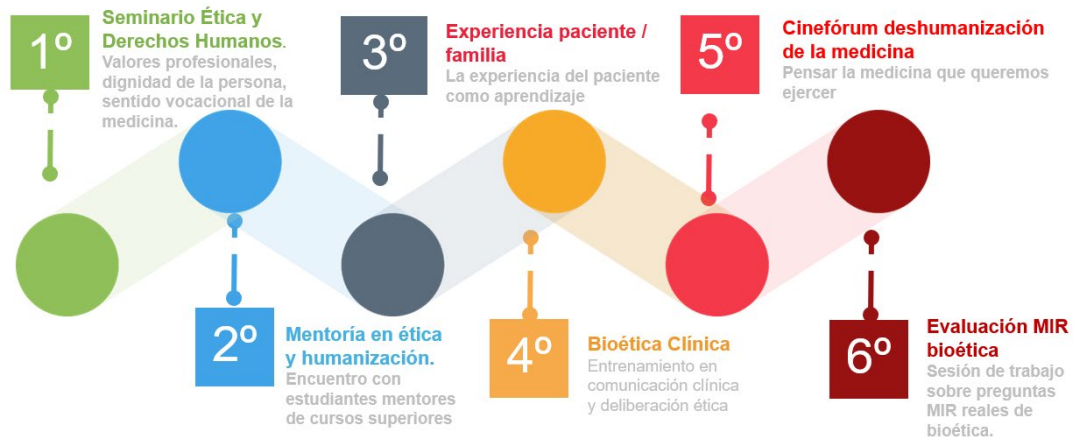
Facultad de Medicina, Salud y Deportes – Universidad Europea

Marco común del itinerario

El itinerario se articula en torno a **8 ejes competenciales** que configuran el ADN del estudiante:



Recorrido formativo longitudinal en Medicina



Recorrido formativo longitudinal en Enfermería



Implantación por cursos académicos

Curso académico	Grados implicados	Desarrollo del itinerario
2024/2025	Medicina y Enfermería	Definición de los 8 ejes competenciales. Diseño del recorrido formativo con actividades curriculares y extracurriculares. Pilotaje del curso de verano en ética, empatía y humanización de la asistencia sanitaria.
2025/2026	Medicina y Enfermería	Implantación completa del itinerario. Creación de insignias digitales acreditativas. Seguimiento de participación del estudiantado en las actividades del recorrido. Nueva edición del curso de verano como microcredencial interprofesional de 2 ECTS.
2025/2026	Fisioterapia, Terapia Ocupacional y Logopedia	Definición y planificación de actividades alineadas con los 8 ejes competenciales.
2026/2027	Todos los grados de salud de la facultad	Implantación completa del modelo: recorrido longitudinal, insignia digital y curso de verano.

ANEXO 2. Hitos de reconocimiento asociados al itinerario

Hitos de reconocimiento

Hito	Evidencia
Participación en actividades del itinerario	Registro de asistencia y seguimiento del recorrido formativo
Desarrollo progresivo de competencias	Participación en actividades curriculares y extracurriculares alineadas con los 8 ejes
Verificación final del itinerario	Revisión de cumplimiento de hitos y criterios definidos Evaluación final
Reconocimiento institucional	Obtención de la insignia digital en ética, empatía y humanización.

